

秘 実験報告

報告書配布先

区分 一般性能

NO. 276A - SE - 11X - 487

発行日 : 2011. 10. 3.

実験期間 : 2011. 9. 28.

環境条件 : 25 °C 60 %RH

その他環境は、適切であった。

手配番号 : 6

担当者 : 坂口 実験者 : 高野

部署	部数	P

車種 仕向地 ロット 品名 グレード
C26 国内 - DR/Seat 20G
日産純正用の本革シートカバー付

試験項目 サイトエアバッグ 展開試験 (常温展開)

1. 目的・内容

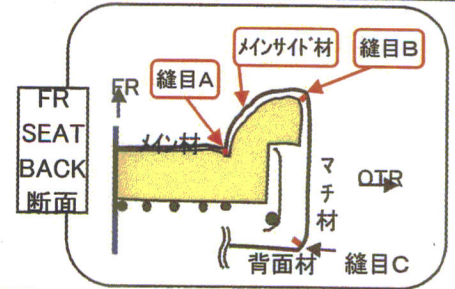
進捗管理 5-20

日産純正用の本革シートカバー付状態での品質確認 (常温 ノミナル品 n=2)

2. 結果

[判定基準は NDS による]

項目	シート開裂性能	
要求性能	<p>-NDS-</p> <p>シート内蔵エアバッグが作動した際、『縫い目Bあるいは縫い目Aあるいはメインサイド材』が開裂し、かつその開裂部よりエアバッグが展開すること。</p> <p>-仕様提示-</p> <p>シート内蔵エアバッグは、仮想壁設定時にも問題無く展開する。</p>	
仕様条件	布地 ① 常温 ノミナル品 仮想壁付	布地 ② 常温 ノミナル品 仮想壁付
結果	問題無し 【縫目Bが開裂し、エアバッグが展開した】	問題無し 【縫目Bが開裂し、エアバッグが展開した】



試験後の状況



Engineering Testing

Mgr Mgr

石井
10/4

Eng PJ Eng

Eng.

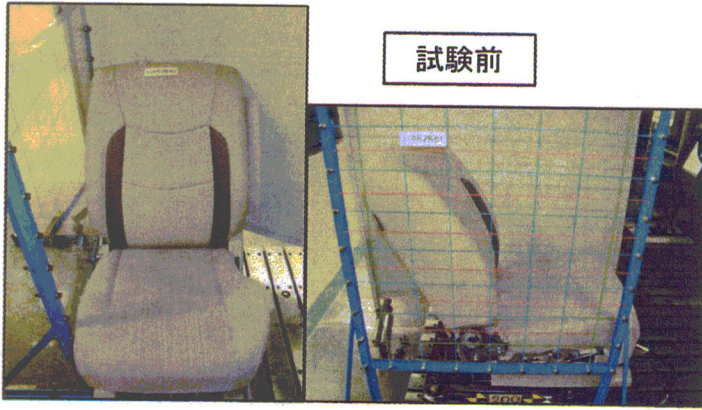
高野
2011. 10. 2

Designer's Comment

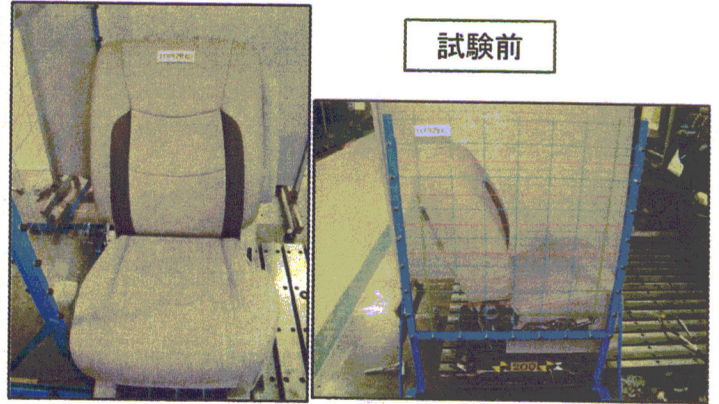
* 常用機器使用せず

NO. 1

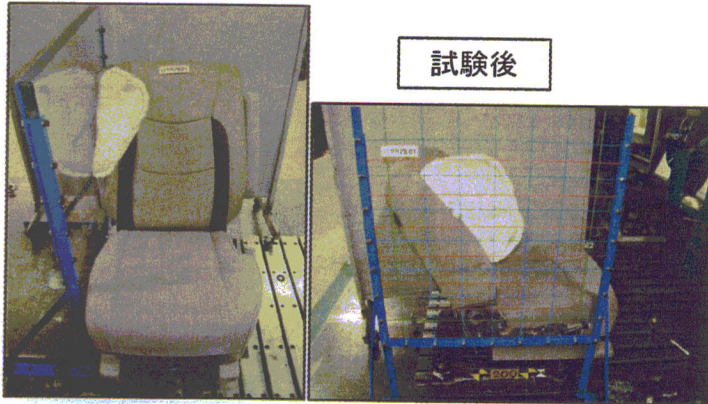
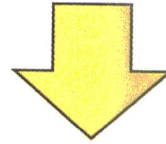
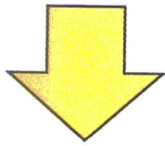
NO. 2



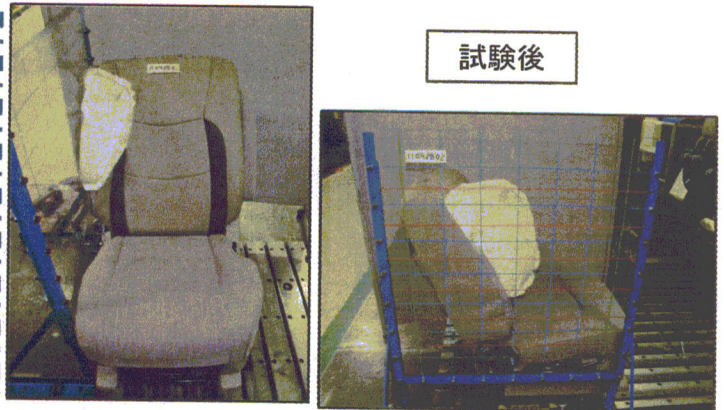
試験前



試験前



試験後



試験後

